

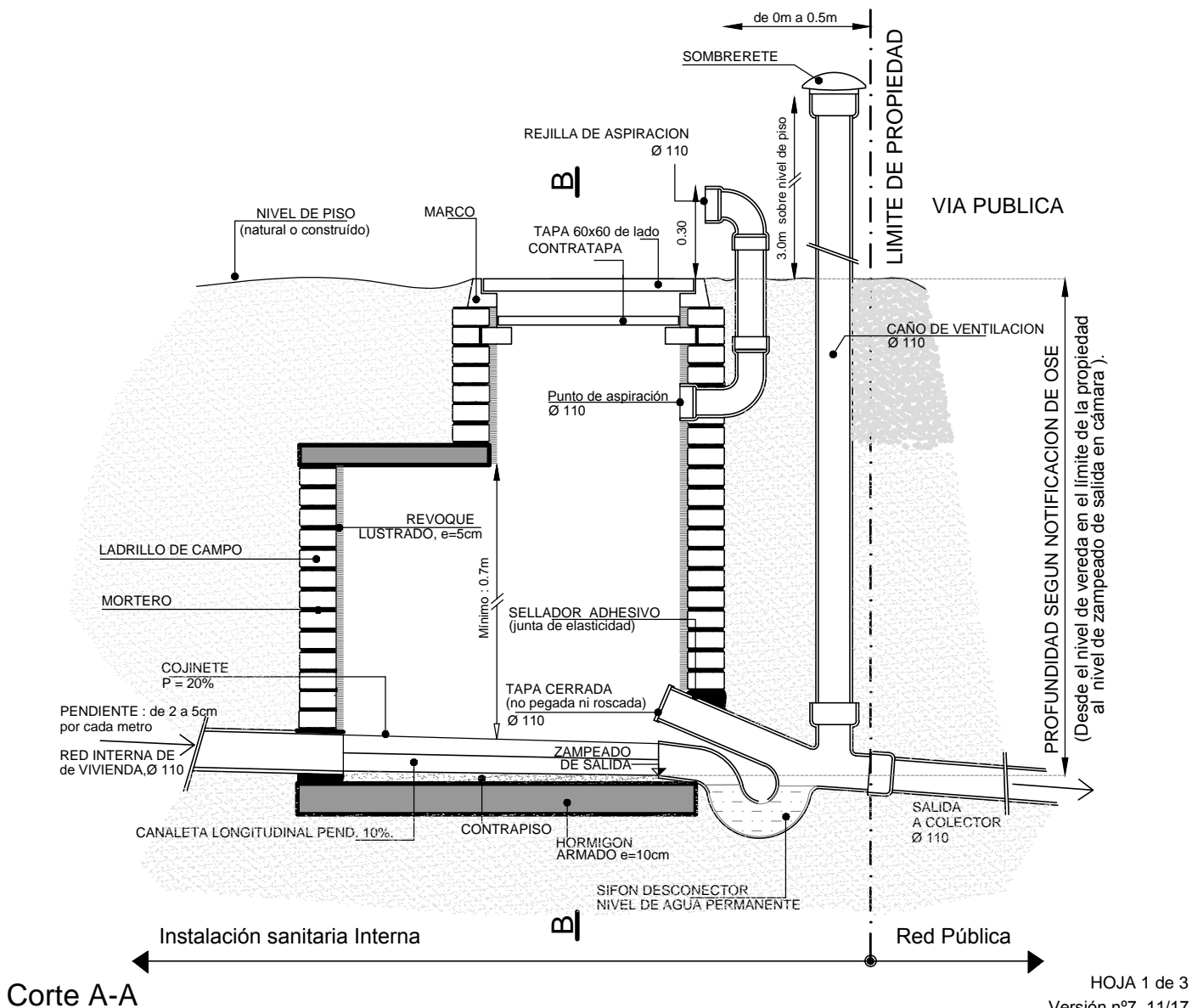


REQUERIMIENTOS PARA CONECTARSE A RED DE OSE

CAMARA N°1 60cm x 110cm

- 1) En todo desagüe de pileta de cocina y a una distancia no mayor a 1.2m se colocara un interceptor de grasa (grasera).
- 2) Los desagües pluviales (agua de lluvia), se conduciran por cañerías totalmente independientes a las de aguas servidas y se evacuarán directamente a la vía pública.
- 3) Cámara de Inspección N°1, según detalle:
60cm x 110cm x profundidad notificada por OSE

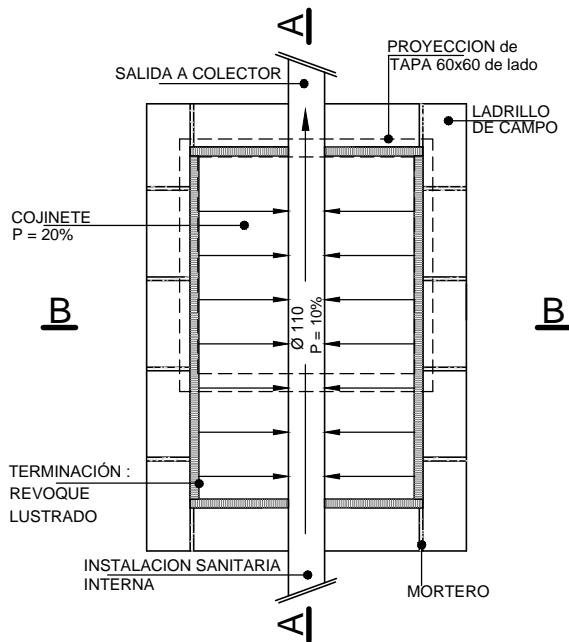
Para realizar la Inspección de la Instalación Interna por personal de OSE, se exigirá tener DESCUBIERTA la SALIDA DEL SIFÓN DESCONECTOR.



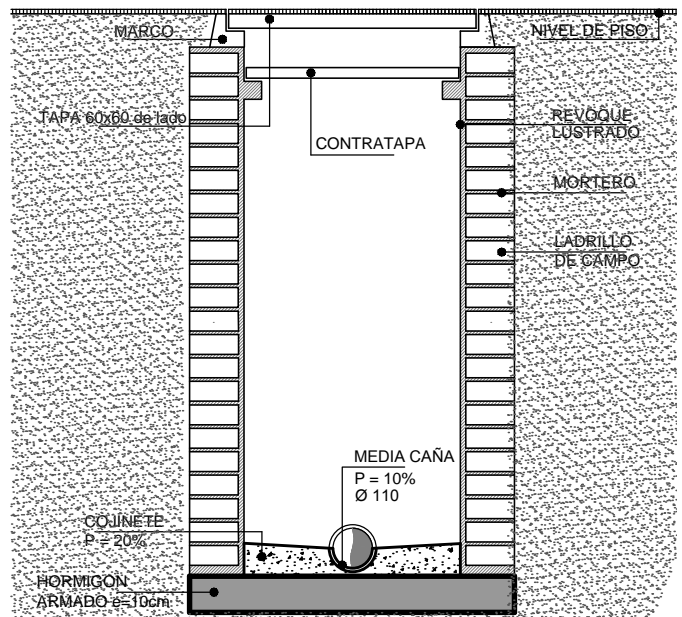


REQUERIMIENTOS PARA CONECTARSE A RED DE OSE

CAMARA N°1 60cm x 110cm



PLANTA



CORTE B-B

Recuerde que todas las edificaciones existentes en el padrón deben desagotar la sanitaria interna hacia una unica cámara N°1.

TODAS LAS EDIFICACIONES EXISTENTES DEBEN AJUSTARSE A LA NORMATIVA MUNICIPAL VIGENTE DE INSTALACIONES SANITARIAS DE LA INTENDENCIA DE CANELONES